

home of diagnostics

statex®

Прогнозирование
остаточного
срока службы



BAUR Software 4

Оценка состояния
кабеля



Измерительная
технология BAUR

Точная офлайн диагностика
с помощью напряжения СНЧ,
а также измерений ТД и ЧР

true:sinus®



Центр
диагностической
компетенции
BAUR

Консультации и
разработка
индивидуальной
стратегии
диагностики с
матрицей оценки,
учебные курсы



Диагностика под
рабочим напряжением

Быстрое и простое
измерение для первичной
оценки состояния
кабеля



Все от одного производителя

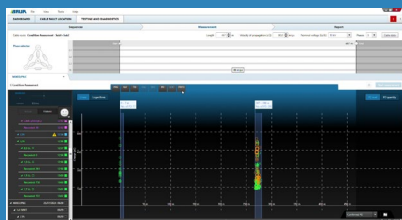
Компания BAUR объединяет высокотехнологичные измерительные приборы с самым современным аналитическим программным обеспечением. Это позволяет специалистам-метрологам и управляющим ресурсами предприятия реализовать свои цели по превентивному планированию. Таким образом они оптимально сочетают эксплуатационную доступность сети с эффективностью затрат на ее ремонт и техобслуживание.

Оборудование: Измерительные технологии BAUR

В ассортимент продукции компании BAUR включено все оборудование для средневольтных испытаний и диагностики, способное удовлетворить все основные потребности сетевых операторов.



Прибор для испытаний и
диагностики СНЧ viola ↑



Программное ↑
обеспечение BAUR 4

Программное обеспе- чение: Оценка результатов диагностических измерений

Программное обеспе-
чение BAUR 4 — объектив-
ная оценка состояния
кабеля

→ см.
внутри

- Интуитивно понятное управление
- Эффективность и экономичность
- Идеальное ПО для испытания и диагностики кабелей
- Определение частичных разрядов в кабелях и кабельной арматуре

statex® – аналитическое ПО для
расчета остаточного срока службы

- Расчет статического остаточного срока службы кабелей с помощью запатентованного алгоритма
- Оценка измерения коэффициента диэлектрических потерь (измерения ТД)
- Более точное прогнозирование, чем при использовании критериев IEEE
- Оптимальное использование бюджета

Консультационные услуги: Центр диагностической компетенции BAUR

К вашим услугам — ноу-хау и опыт экспертов Центра диагностической компетенции BAUR на всех этапах диагностики кабеля.

Мы окажем поддержку в следующих областях:

- разработка индивидуальной стратегии диагностики и логики оценки;
- обучение работе с приборами и программным обеспечением и проведение семинаров на местах;
- оценка;
- совершенствование существующей стратегии и адаптация последовательностей измерений или процедур оценки к новым требованиям;
- покупка (дополнительных) приборов и программного обеспечения.

Другие брошюры компании BAUR



Испытание и диагностика кабелей
Предотвратить сбои,
сократить инвестиционные затраты



Определение мест повреждения кабеля
Быстрая локализация повреждений,
сведение к минимуму времени простоя



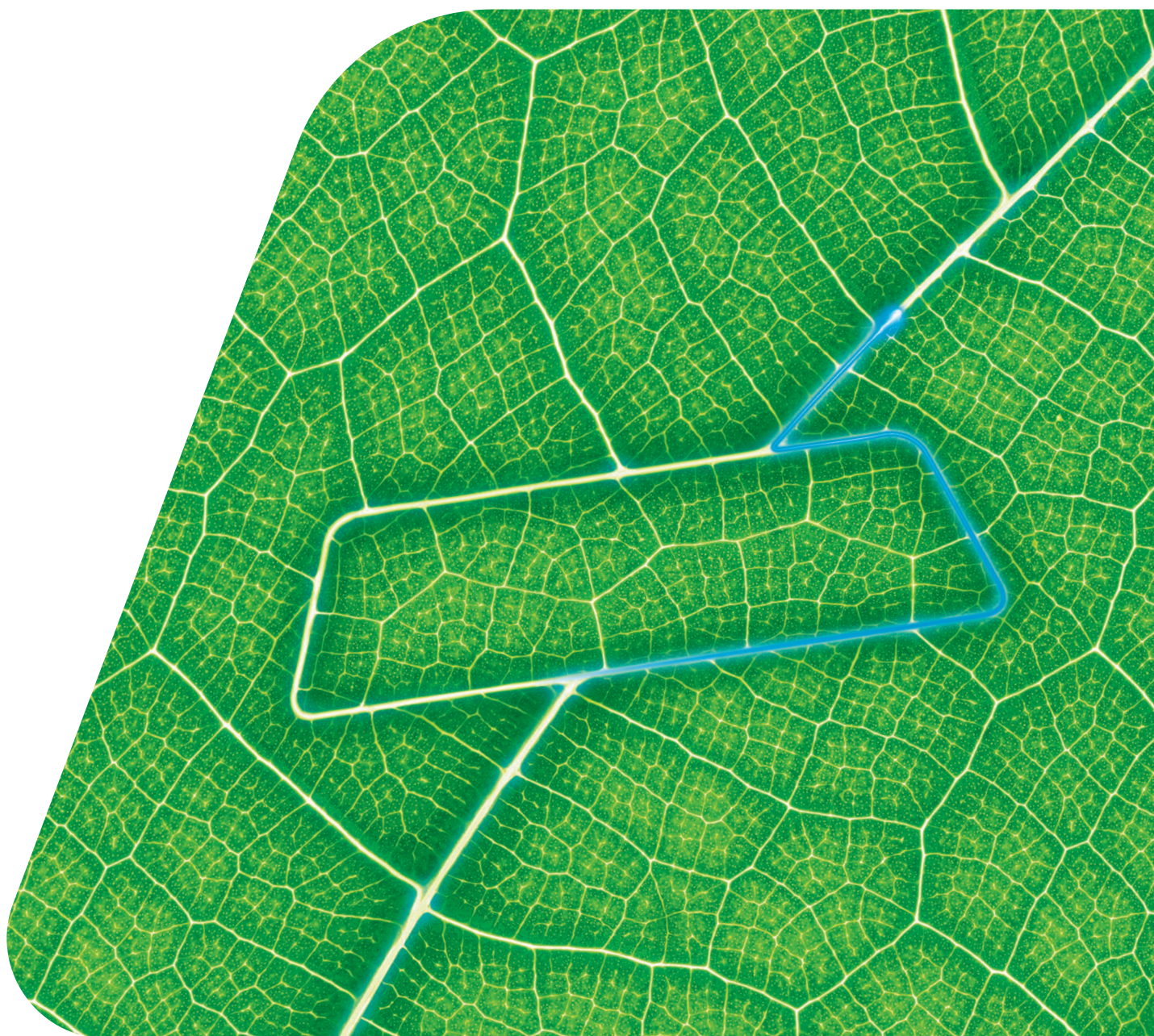
Испытание изоляционных масел
Точно и надолго



Обзор продукции



Более подробная информация приведена на сайте:
baur.eu/ru/brochures



Программное обеспечение BAUR 4

Эффективная и удобная оценка состояния кабелей среднего напряжения



Решения BAUR

Программное обеспечение BAUR 4

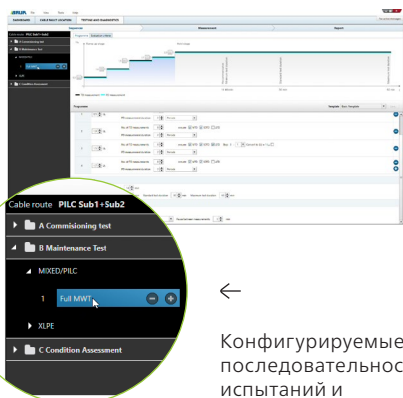
поможет принять правильные решения при обслуживании кабелей среднего напряжения

Программное обеспечение BAUR 4 оказывает оптимальную поддержку выполняющим измерения специалистам и управляющим ресурсами предприятий при проведении испытаний и диагностики кабелей среднего напряжения. Быстрое получение точных данных измерений создает основу для надежной оценки состояния систем и позволяет операторам сетей принимать обоснованные решения.

ПОСЛЕДОВАТЕЛЬНОСТИ

Разные задачи — разные последовательности

В программном обеспечении BAUR 4 сконфигурированы последовательности испытаний и измерений, которые можно использовать для выполнения стандартизированных измерительных процедур. Кроме того, можно задать и сохранить собственные настройки, отвечающие требованиям конкретной компании для испытания кабелей и кабельной оболочки или для диагностических измерений. Например, процедура испытания и измерения частичных разрядов после ремонта или ввода в эксплуатацию может отличаться от испытания стареющего кабеля. Это позволяет вам выработать собственную концепцию диагностики, соответствующую вашей стратегии и состоянию вашей сети.



Конфигурируемые последовательности испытаний и измерений

ИЗМЕРЕНИЕ

Две диагностические процедуры для надежной оценки состояния

Измерение коэффициента диэлектрических потерь (измерение ТД) позволяет определить:

- старение изоляции;
- повреждения изоляции СПЭ-кабелей в результате проникновения влаги и загрязнений;
- проблемные места в изоляции кабелей с пропитанной бумажной изоляцией, возникшие в результате высыхания или воздействия влаги;
- наличие влаги в кабельных секциях, соединительных элементах или концевых муфтах;
- возможные частичные разряды и другие эффекты старения.

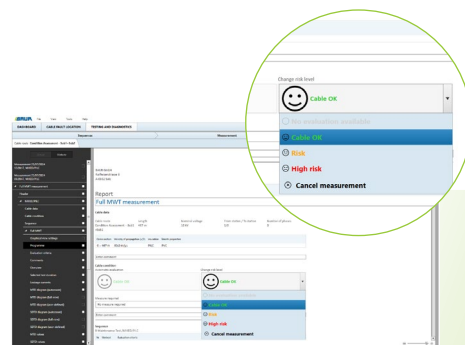
Измерение частичных разрядов (измерение ЧР) позволяет измерить и проанализировать следующее:

- нарушения в кабельной арматуре, например, неправильно установленные муфты или концевые муфты;
- повреждения изоляции СПЭ-кабелей;
- недостаточная изоляция кабелей с пропитанной бумажной изоляцией из-за ее высыхания;
- механические повреждения оболочки кабеля;
- проблемные места кабельной арматуры, обусловленные старением;
- точно локализирует проблемные места.

ОЦЕНКА

От измерения к индивидуальному отчету

Программное обеспечение BAUR 4 автоматически генерирует отчеты о выполненных измерениях, в которые включается вся информация о прошедшем испытании оборудовании. Благодаря наглядному отображению в виде диаграммы или таблицы результаты измерений очень удобно обрабатывать. Выполняющие измерение специалисты также могут добавлять к отчетам свои комментарии. Кроме того, в отчет можно интегрировать логотип компании и ее адрес.



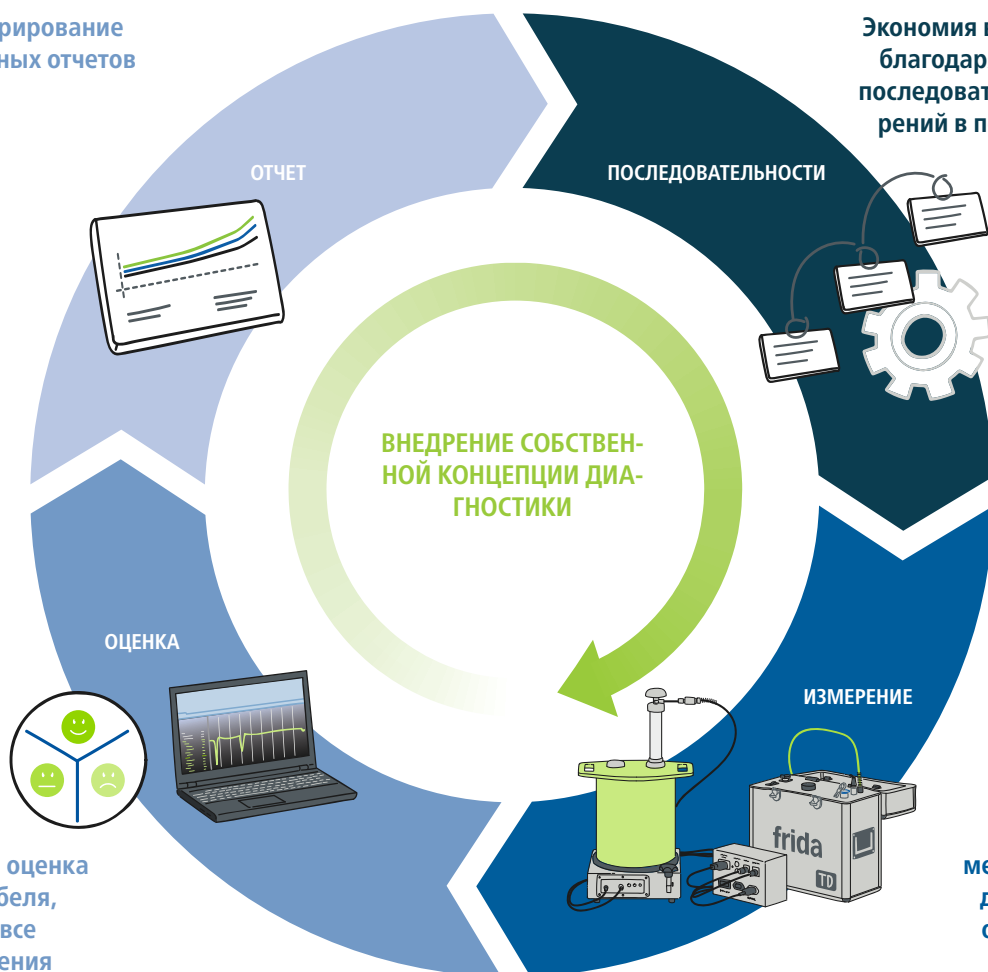
Краткий обзор оценки состояния ↑
кабеля



ПРОСТОЙ ОБМЕН ДАНЫМИ

Простое генерирование
информативных отчетов

Экономия времени и затрат
благодаря согласованным
последовательностям изме-
рений в полевых условиях



Однозначная оценка
состояния кабеля,
содержащая все
важные сведения

Комплексные
методы измерения
для всесторонней
оценки состояния
кабеля

Обзор ПО BAUR 4:

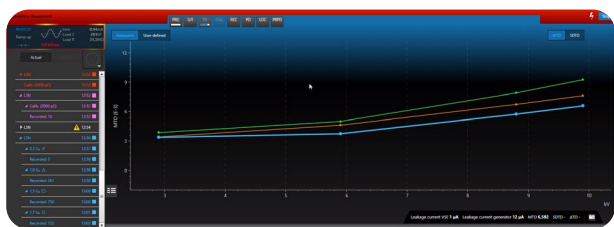
- Оценка состояния кабелей среднего напряжения
- Диагностика кабеля с помощью измерения коэффициента диэлектрических потерь и частичных разрядов
- Методы испытания и измерения, позволяющие существенно сэкономить время, — одновременное измерение ТД и ЧР и Full MWT
- Конфигурируемые последовательности испытаний и измерений
- Интуитивно понятное управление программным обеспечением, включая составление отчетов
- Быстрое определение кабельных участков благодаря банку данных кабелей
- Использование в полевых условиях или в офисе специалистами по управлению ресурсами
- Реализация собственной концепции испытаний и диагностики в конкретной компании

Максимальная экономия времени. Максимальная эффективность. Максимальная прозрачность.

СКОРОСТЬ | ОДНОВРЕМЕННОЕ ВЫПОЛНЕНИЕ ДВУХ ДИАГНОСТИЧЕСКИХ ПРОЦЕДУР

Одновременное измерение ТД и ЧР: Программное обеспечение BAUR 4 позволяет выполнять измерение коэффициента диэлектрических потерь и частичных разрядов в рамках одного комбинирован-

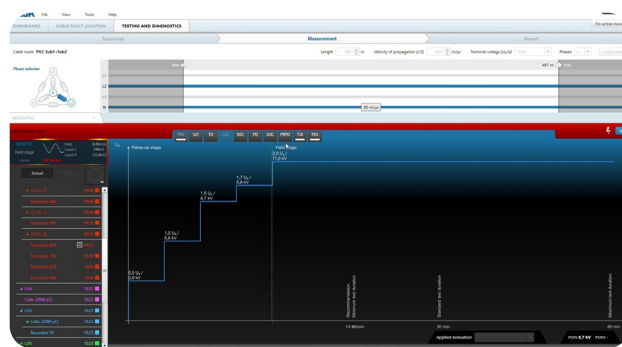
ного процесса. Это повышает эффективность диагностики кабеля. Только комбинируя диагностику ЧР и ТД, можно получить ясную, всестороннюю оценку, учитывающую все аспекты старения кабеля.



МАКСИМАЛЬНАЯ ЭФФЕКТИВНОСТЬ | ОДНОВРЕМЕННЫЕ ДИАГНОСТИКА И ИСПЫТАНИЕ КАБЕЛЯ

Комплексное испытание MWT: С помощью признанного IEEE комплексного испытания MWT для кабельных систем, отработавших большую часть своего эксплуатационного ресурса, можно в ходе испытания повышенным напряжением измерить и коэффициент диэлектрических потерь, и ЧР с разрешением по времени и местоположению. Комплексное испытание MWT позволяет адаптировать длительность испытания в соответствии с состоянием кабеля. На первом этапе испытания выполняется постепенное щадящее повышение измерительного напряжения. ПО BAUR 4 регистрирует повышенное старение кабельной изоляции. Выполняющий измерение специалист может остановить испытание, чтобы не подвергать кабель воздействию более высокого испытательного напряжения. Если кабель находится в хорошем состоянии, выполняется переход ко вто-

рому этапу диагностических измерений. Избегая ненужных работ по техническому обслуживанию и устраняя проблемы на ранних стадиях, можно повысить эффективность использования имеющихся ресурсов.



ОПТИМАЛЬНАЯ ОЦЕНКА | ОФИСНАЯ ЛИЦЕНЗИЯ ДЛЯ СОТРУДНИКОВ ОТДЕЛА УПРАВЛЕНИЯ РЕСУРСАМИ

Предлагаемая в качестве опции офисная лицензия на программное обеспечение BAUR 4 позволяет сотрудникам отдела управления ресурсами настраивать параметры и конфигурацию последовательностей измерений и адаптировать отчеты непосредственно в офисе, просматривать и обновлять банк данных кабелей, а также обрабатывать результаты испытаний, предоставленные выполняющими измерения специалистами. Это позволяет с легко-

стью реализовать собственную концепцию диагностики и оценить результаты, предоставленные сервисной службой, не покидая рабочего места. Кроме того, можно сравнивать значения измерений, выполненных на кабелях одного возраста или в разное время на одном и том же кабеле, определять тенденции и принимать обоснованные решения при планировании технического обслуживания.