

# home of diagnostics

## statex®

Estimativa de vida útil restante



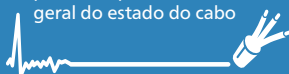
## BAUR Software 4

Avaliar o estado do cabo



## Diagnóstico online

Medições rápidas e simples para uma primeira visão geral do estado do cabo



## Tecnologia de medição BAUR

Diagnóstico offline preciso com VLF, TD e DP

true:sinus®



## Centro de Excelência em Diagnóstico BAUR

Assessoria e desenvolvimento da sua estratégia de diagnóstico personalizada com matriz de avaliação, treinamentos



## Tudode uma só fonte

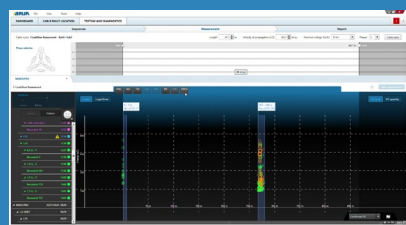
A BAUR coloca equipamentos de medição de ponta e o mais moderno software de análise sob um mesmo teto. Com isto, técnicos(as) de medição e gestores(as) de ativos podem planejar de forma prospectiva. Assim são tomadas decisões simultâneas ideais, que unem a disponibilidade de rede e a eficiência de custos entre si.

### O hardware: A tecnologia de medição BAUR

O portfólio de produtos da BAUR cobre todas as necessidades importantes de operadores de rede na técnica de teste e diagnóstico na faixa de média tensão.



viola Equipamento de teste e diagnóstico VLF ↑



Software 4 da BAUR ↑

### Os softwares: Avaliação das medições de diagnóstico

#### Software 4 da BAUR – para a avaliação

→ ver páginas internas

#### objetiva das condições

- operação intuitiva
- eficiente e econômico
- perfeito para teste de cabo e medição de diagnóstico
- Determinação de descargas parciais em cabos e acessórios de cabo

#### statex® – Software de análise para o cálculo da vida útil restante

- Cálculo da vida útil restante estatística de cabos com algoritmo patentado
- Avaliação da medição de fator de dissipação (medição  $\tan \delta$ )
- Prognósticos mais precisos do que com critérios IEEE
- Possibilita o uso ideal do orçamento de manutenção

### A consultoria: O Centro de Excelência em Diagnóstico BAUR

Use em todas as fases do diagnóstico de cabos o conhecimento e a experiência dos peritos(as) no Centro de Excelência em Diagnóstico BAUR. Nós lhe apoiamos:

- na elaboração de uma estratégia de diagnóstico e lógica de avaliação personalizadas
- com treinamentos de equipamentos e software; workshops no local
- na avaliação
- no aperfeiçoamento de uma estratégia existente e na adaptação de sequências de medição ou avaliações a novos requisitos
- na aquisição de (outros) equipamentos e software

## Mais brochuras BAUR



Teste e diagnóstico de cabos



Localização de falha em cabos



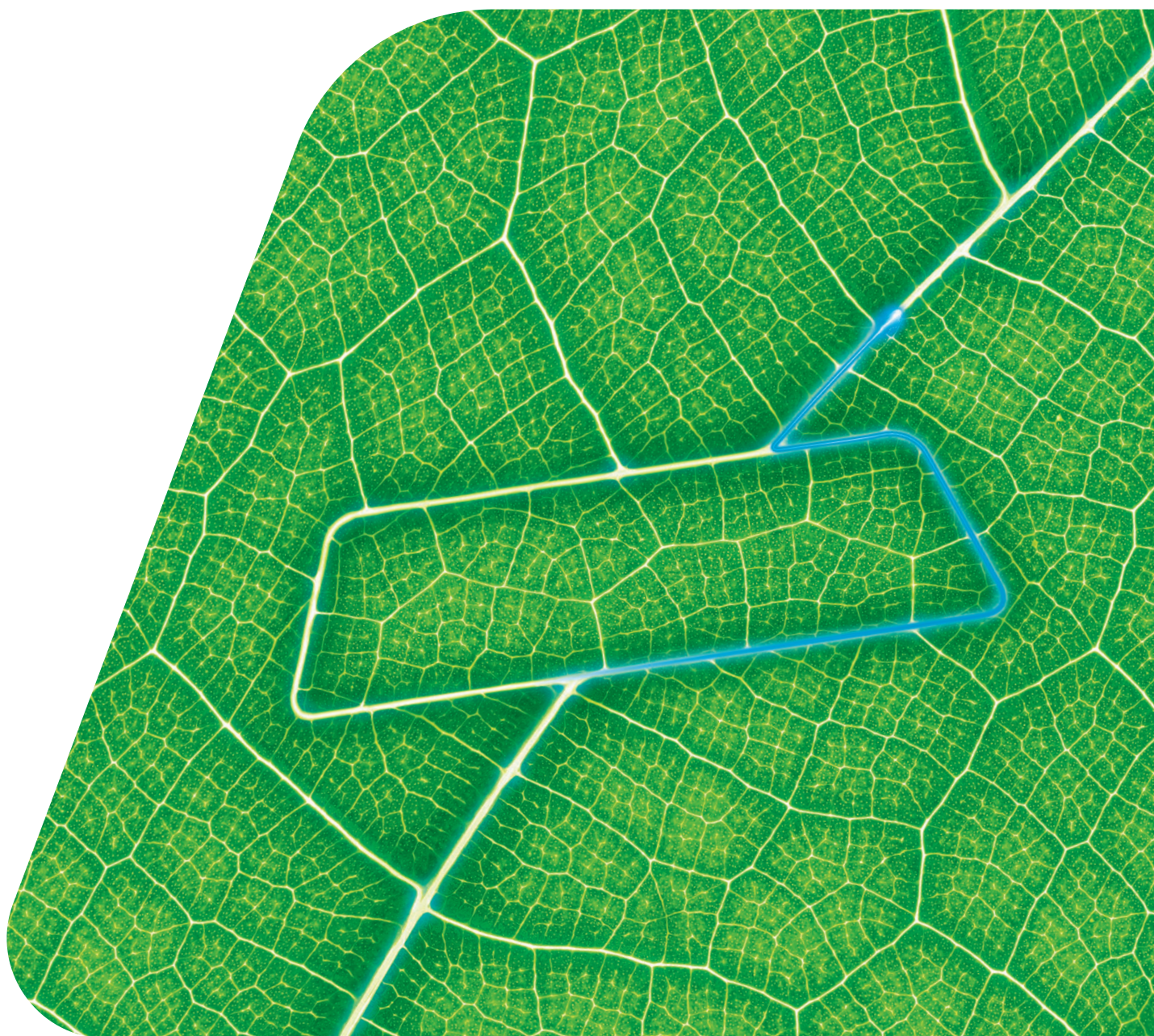
Teste de óleo isolante



Visão geral de produtos



Outras informações de produtos sob:  
[baur.eu/pt/brochuras](http://baur.eu/pt/brochuras)



## Software 4 da BAUR

Avaliação das condições eficaz e amigável  
ao usuário de cabos de média tensão



Soluções BAUR

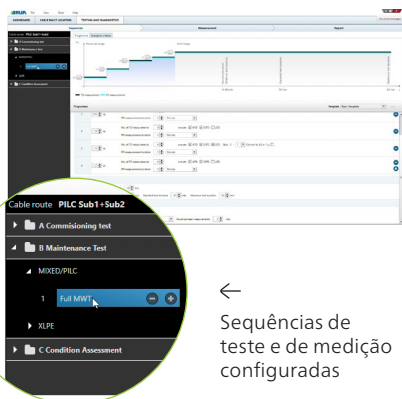
# Software 4 da BAUR – A sua base para decisões corretas na manutenção de cabos de média tensão

O Software 4 da BAUR oferece aos técnicos(as) de medição e gestores(as) de ativos uma solução completa amigável ao usuário para o teste e diagnóstico de cabos de média tensão. A determinação rápida e precisa dos dados medidos cria a base para uma avaliação confiável das condições e permite aos operadores de rede uma decisão baseada em fatos.

## SEQUÊNCIAS

Funções diferentes – sequências individuais

No Software 4 da BAUR estão configuradas sequências de teste e medição, com as quais você pode iniciar processos não conformes. Além disso, é possível fazer e salvar especificações próprias da empresa para a execução de um teste de (revestimento) de cabo ou medição de diagnóstico. Por exemplo, o teste e medição de descarga parcial após um reparo ou comissionamento poderia decorrer de forma diferente do que um teste em um cabo envelhecido. Assim, você pode especificar uma filosofia de diagnóstico própria, que é apropriada para a sua estratégia e suas circunstâncias de rede.



← Sequências de teste e de medição configuradas

## MEDIÇÃO

Dois processos de diagnóstico para a avaliação confiável das condições

A medição de fator de dissipação (medição  $\tan \delta$ ) fornece observações sobre:

- Envelhecimento da isolação
- Pontos danificados na isolação de cabos PEX devido a umidade e impurezas
- Pontos frágeis na isolação de cabos com isolamento de papel impregnado devido a ressecamento ou umidade
- Umidade em segmentos de cabo, emendas ou terminações estanques
- Possíveis descargas parciais e efeitos de envelhecimento

A medição de descarga parcial

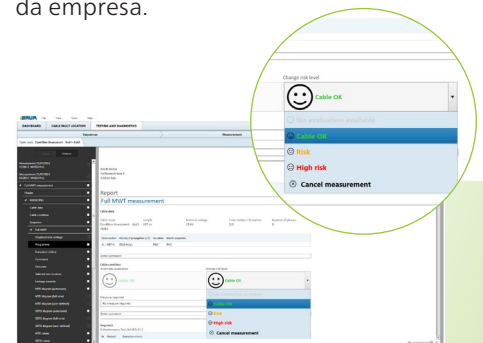
(medição de DP) mede e analisa:

- Falhas em acessórios de cabo, como emendas ou terminações montadas incorretamente
- Falhas na isolação de cabos PEX
- Isolamento de papel impregnado insuficiente devido a ressecamento
- Danos mecânicos no revestimento do cabo
- Pontos frágeis condicionados pelo envelhecimento em acessórios de cabo
- Localiza pontos frágeis com precisão

## AVALIAÇÃO

Da medição ao relatório individual

O Software 4 da BAUR elabora relatórios automaticamente sobre as medições, incl. de todas as informações sobre o cabo testado. Com a representação visualizável como diagrama ou tabela os resultados de medição são facilmente registráveis. Além disso os/as técnicos(as) de medição podem complementar os relatórios com suas próprias observações. Também é possível a integração do logotipo e do endereço da empresa.



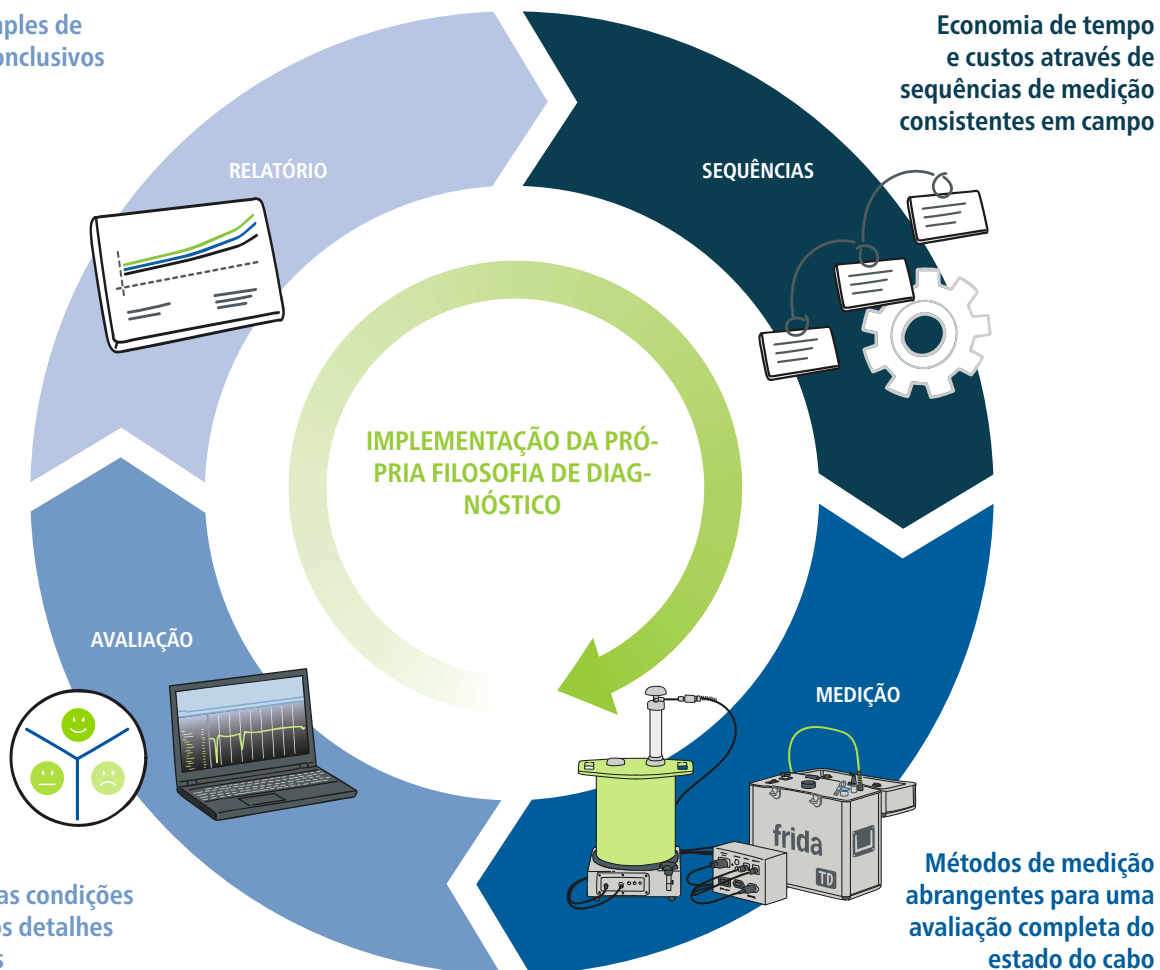
Visão geral da avaliação das condições ↑



## TROCA DE DADOS SIMPLES

Geração simples de  
relatórios conclusivos

Economia de tempo  
e custos através de  
sequências de medição  
consistentes em campo



### Visão geral do Software 4 da BAUR:

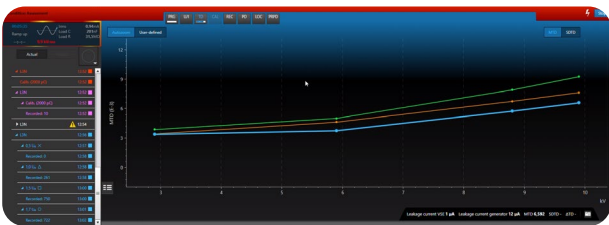
- Avaliação das condições de cabos de média tensão
- Diagnóstico de cabos por meio de medição de fator de dissipação e de descarga parcial
- Métodos de teste e de medição com economia de tempo – TD||PD paralelo e Full MWT
- Sequências de teste e de medição configuradas
- Software de operação intuitiva, incl. geração de relatórios
- Localização rápida dos segmentos de cabo com o banco de dados de cabos
- Uso no local ou na gestão de ativos
- Implementação da filosofia de teste e de diagnóstico específica da empresa

# Máxima economia de tempo. Máxima eficiência. Máxima transparência.

## RAPIDEZ | DOIS PROCESSOS DE DIAGNÓSTICO EM PARALELO

TD||PD paralelo: o Software 4 da BAUR combina a medição de fator de dissipação e de descarga parcial em um único processo. Isso aumenta a eficácia do diagnóstico de cabos. Uma avaliação clara e abrangente somente é

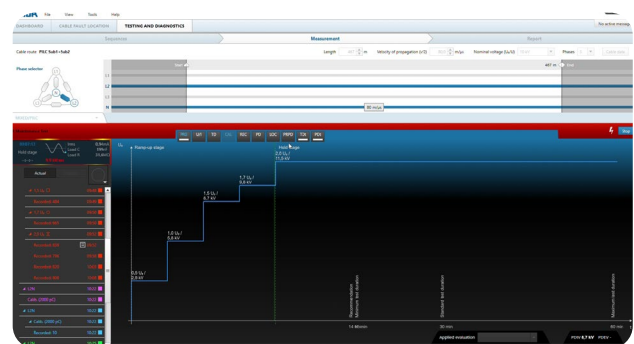
possível através da combinação do diagnóstico de TD com diagnóstico de descarga parcial, que leva em consideração todos os aspectos do envelhecimento de cabos.



## MÁXIMA EFICIÊNCIA | DIAGNÓSTICO E TESTE DE CABOS SIMULTANEAMENTE

Full MWT: com o Monitored Withstand Test reconhecido segundo o IEEE para sistemas de cabos envelhecidos pelo uso, pode-se realizar a medição de fator de dissipação, assim como a medição de DP com resolução temporal e espacial durante o teste de tensão. O Full MWT permite adequar a duração do teste ao estado do cabo. Na primeira fase de teste a tensão de medição sobe com proteção do cabo. O Software 4 da BAUR detecta quando um cabo está muito envelhecido. O/a técnico/a de medição pode parar a execução do programa, para não expor o cabo a uma tensão de teste ainda maior. Se o cabo estiver em bom estado, na segunda fase serão continuadas as medições de diagnóstico.

Para evitar trabalhos de manutenção desnecessários e a eliminação precoce de problemas, os recursos podem ser usados de forma mais eficiente.



## AValiação IDEAL | LICENÇA DE ESCRITÓRIO PARA A GESTÃO DE ATIVOS

Com a licença de escritório opcional para o Software 4 da BAUR, a gestão de ativos pode parametrizar e configurar sequências de medição e relatórios no escritório, visualizar e manter o banco de dados de cabos, bem como processar os resultados de teste fornecidos pelo/a técnico/a de medição. Assim, é possível realizar a

própria filosofia de diagnóstico e avaliar os resultados fornecidos pela equipe de serviço na escritaninha. Além disso, valores medidos de cabos de mesma idade ou medições de repetição podem ser comparados no mesmo cabo, tendências podem ser lidas e tomadas decisões confiáveis sobre a manutenção.