

IRG 4000 portable

Echomètre BAUR



Exemples d'illustration et de capture d'écran

Localisation fiable des défauts de câble avec un minimum de contraintes

- Échomètre portable, spécialement adapté aux interventions offshore
- Création d'empreintes TDR
- Concept de commande intuitif pour la simplicité d'emploi
- Haute résolution et fréquence d'échantillonnage élevée pour une précision maximale

L'échomètre IRG 4000 portable, associé au logiciel BAUR, sert à localiser les défauts des câbles longs terrestres et sous-marins.

Grâce à son concept d'utilisation éprouvée, la localisation des défauts de câble avec l'IRG 4000 portable est plus simple et rapide. Le logiciel 4 BAUR intuitif aide les utilisateurs à localiser les défauts. Les empreintes TDR de câbles générées avec l'IRG 4000 portable permettent de comparer les résultats aux mesures de référence existantes. Ceci permet de détecter immédiatement tout changement dans le câble.

Pour augmenter la sécurité et le confort, l'IRG 4000 portable peut être relié par Wi-Fi à un ordinateur portable et commandé à distance sûre et d'un endroit protégé.

L'IRG 4000 portable est un échomètre de terrain pouvant être utilisé comme appareil autonome ou raccordé à un système de recherche des défauts de câble BAUR. Le kit de câble de connexion HT en option permet en outre d'intervenir sur des extrémités HT jusqu'à 10 mètres de hauteur.

Méthodes de localisation des défauts

- TDR : Méthode d'échométrie basse tension (mono et triphasé)
- Mesure de la résistance d'isolement jusqu'à 1 000 V (option)
- Affichage permanent à mémoire pour les défauts intermittents : même les petites variations d'impédance sont visualisées et enregistrées.
- Vous pouvez aussi employer des méthodes de localisation des défauts de câble supplémentaires en combinaison avec d'autres appareils et systèmes BAUR

Caractéristiques

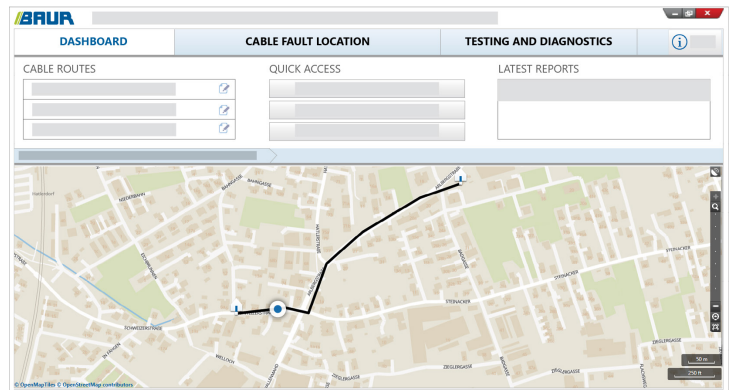
- Télécommande et transmission des données avec l'ordinateur portable amovible, par liaison Wi-Fi ou Ethernet
- Tout le matériel de mesure est réuni dans la mallette de transport : échomètre, ordinateur portable, câble de connexion
- Mallette de transport avec roulettes et poignée : facile à déplacer, étanche à la poussière, résistante aux chocs et aux intempéries (IP67)
- Détection automatique de l'extrémité de câble et de l'emplacement du défaut
- Enregistrement automatique de toutes les données de mesure
- Espace mémoire pour plus de 100 000 mesures
- Interface vers les bases de données SIG (option)
- Catégorie de mesure CAT II/600 V
Jusqu'à CAT IV/600 V en combinaison avec le câble de connexion TDR optionnel

IRG 4000 portable

Échomètre pour les interventions mobiles de localisation des défauts de câble

Un nouveau concept d'utilisation intuitif

- Interface utilisateur moderne intuitive disponible en plusieurs langues :
Pour se familiariser plus rapidement
- Intégration de cartes* :
 - Combinaison unique de cartes routières avec le cheminement des câbles
 - Affichage sur la carte des liaisons câblées et des défauts de câble
- Cable Mapping Technology CMT : Vue d'ensemble des accessoires de câbles et des défauts en fonction de la longueur de câble
- Toutes les données sur la liaison câblée, comme la situation géographique*, le niveau de tension, les boîtes de jonction, l'ensemble des valeurs de mesure, etc., sont enregistrées automatiquement et peuvent être récupérées à tout moment.
- Génération simple et simultanée de rapports de mesure clairs et précis, avec logo de société au choix, commentaires et affichage des courbes de mesure.



Un travail confortable

- Travail sécurisé et protégé des intempéries grâce à la télécommande et à la transmission des données de l'IRG 4000 portable par liaison Wi-Fi ou Ethernet
- Système d'exploitation Windows éprouvé
- Prise données standards sur l'ordinateur portable pour le raccordement d'équipements auxiliaires, imprimante ou support de données externe, par exemple
- L'interface SIG* permet un échange des données du câble entre votre base de données SIG et le logiciel BAUR.

Système en ligne

- Téléassistance par Internet
 - Le service Client BAUR peut, avec votre autorisation, accéder directement à votre ordinateur portable pour rapidement identifier et solutionner les problèmes.
 - Pendant la localisation des défauts, des collègues peuvent accéder à distance à l'ordinateur du laboratoire et épauler l'opérateur à évaluer les mesures (une licence pour un logiciel de partage d'ordinateur peut être nécessaire).

* Option

Capture d'écran donnée à titre d'exemple

Données techniques

Échométrie	
Tension des impulsions	20 – 200 V
Largeur d'impulsion	20 ns – 1,3 ms
Impédance de sortie	8 – 2 000 Ohm
Amplification du signal d'entrée	Plage dynamique 107 dB (de -63 à +44 dB)
Plage d'affichage	10 m – 1 000 km (pour $v/2 = 80 \text{ m}/\mu\text{s}$)
Précision	0,1% par rapport au résultat de mesure
Débit des données	400 MHz
Résolution	0,1 m (pour $v/2 = 80 \text{ m}/\mu\text{s}$)
Vitesse de propagation ($v/2$)	20 – 150 m/ μs , réglable
Modes de mesure	<ul style="list-style-type: none"> ▪ Mode de mesure automatique ▪ Mesure différentielle ▪ Calcul de la valeur moyenne ▪ Mesure permanente ▪ Arrêt après détection d'une variation ▪ Affichage permanent à balayage pour la détection des défauts intermittents
Logiciel 4 BAUR - Configuration requise	
Système d'exploitation	Windows 11 Windows 10 (64 bit)
Mémoire	8 Go RAM Recommandée : 16 Go RAM
Affichage	Résolution minimale 1280 x 1024 pixels Recommandée : 1920 x 1080 pixels
Mesure de la résistance d'isolement (option)	
Tension	jusqu'à 1 000 V
Plage de mesure	0 Ohm – 5 GOhm
Informations générales	
Capacité mémoire	> 100 000 mesures (limitation de l'espace disque)
Format d'exportation pour rapports	PDF
Alimentation en tension	100 – 240 V, 50/60 Hz
Puissance absorbée max.	150 VA (sans ordinateur portable)
Protection contre les tensions de retour jusqu'à	400 V, 50/60 Hz
Catégorie de mesure	CAT II/600 V Jusqu'à CAT IV/600 V en combinaison avec le câble de connexion TDR optionnel
Degré de protection	
Mallette de transport ouverte	IP54
Mallette de transport fermée	IP67
Dimensions (l x h x p)	env. 624 x 297 x 500 mm
Poids	env. 19,1 kg (sans ordinateur portable)
Température ambiante	de 0 à +50 °C
Plage de température étendue*	de -20 à +60 °C
Température de stockage	de -20 à +60 °C
Sécurité et compatibilité électromagnétique	Conformité CE selon la directive basse tension (2014/35/UE), directive CEM (2014/30/UE), Essais d'environnement EN 60068-2 et suiv.

* Affichage éventuellement partiellement incorrect

Composition de la fourniture

- Échomètre IRG 4000 portable dans sa mallette de transport, avec :
 - Câble d'alimentation de 2,5 m
 - Câble de terre de 5 m avec borne de terre
 - Câble de connexion triphasé 3 m, avec pinces de connexion et fusibles
 - Câble Ethernet 10 m
 - Mode d'emploi
- Ordinateur portable, y compris
 - Système d'exploitation Windows installé
 - Logiciel 4 BAUR installé (localisation des défauts de câble)
 - Sacoche

Accessoires et options

- Kit câbles de connexion HT, avec :
 - Câble de connexion HT 15 m et pinces de connexion
 - Câble de terre de 10 m avec borne de terre
 - Câble de terre de 5 m avec borne de terre
- Mallette de transport pour kit câbles de connexion HT
- Câble de connexion TDR, triphasé, 25 m, sur enrouleur manuel, y compris câble de terre de 5 m
- Câble de connexion TDR, triphasé, 50 m, sur enrouleur manuel, y compris câble de terre de 5 m
- Logiciel 4 BAUR pour ordinateur de bureau (installation pour poste de travail)

Fonctions du logiciel en option

- Mesure de la résistance d'isolement
- Interface SIG
- Intégration de cartes (pays disponibles sur demande)



Voulez-vous en savoir plus sur ce produit ?

N'hésitez pas à nous contacter : www.baur.eu > **BAUR worldwide**

